

今だからこそ祭り、東北の祭りを応援



夏。子どもたちに ゆかた・甚平を贈ろう



おうちに眠っている、
ゆかた、帯、じんべいを



応援の気持ちも一緒に



子どもたちに届けよう！

募集内容

東日本大震災で被災した子どもたちが、夏祭りに着ていく
ゆかた、和装小物などを募集します。(幼児～13才くらいまでを対象)

ゆかた / 帯 / 甚平 ※中古可、清潔で状態の良い物
草履 / 下駄 / ビーチサンダル ※新品のみ

募集期間

6月15日～7月20日まで

●東北各地で行われる大小の夏祭りに合わせて、子どもたちに届けます。

配送先

〒116-0013 東京都荒川区西日暮里 5-38-5
NPO法人日本エコツーリズムセンター内
RQ市民災害救援センター「ゆかた係」宛

●お預かりしたゆかた類は、気仙沼市、南三陸町の被災児童を中心に贈られます。
また、RQのネットワークを生かし陸前高田市、大槌町、石巻市、いわき市の
子どもたちにも贈られる予定です。 **詳細はホームページをご覧ください。**

企業、団体による寄付も歓迎いたします。詳しくはRQ市民災害救援センターにお問い合わせください。

RQ市民災害救援センター

<http://www.rq-center.net/>
TEL:03-5834-7977 FAX:03-5834-7972

RQは東日本大震災の被災者のために3月13日に発足したボランティア団体です。 **現地ボランティア大募集中!**

スムーズに被災者の皆様へ届けるためのお願い。

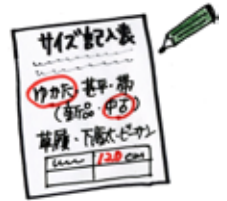
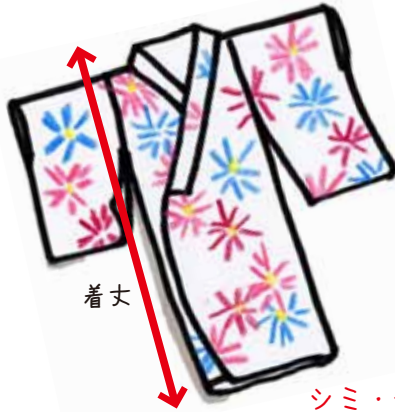
ゆかた類を送る前に

1. 状態・サイズをチェック。

サイズ記入表をプリント

ゆかた・じんべいを洗って
(きれいな場合はそのまま大丈夫)
サイズ表に記入。(対応身長※)

帯の場合は洗えるモノは
洗ってください。
※サイズは記入しなくて
大丈夫



※対応身長がわからない場合は
着丈を測りサイズ記入表にある
対応表に合わせて
記入してください。

シミ・汚れが残っているモノ
すり切れていたり、
傷んでいるモノはNG!

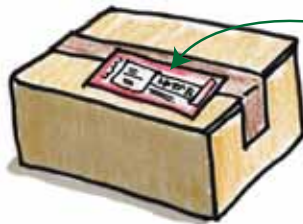
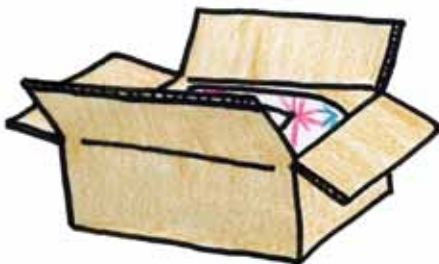
2. 発送の準備

サイズを測って記入したら、
たたんだゆかた・甚平・帯など
それぞれをビニール袋に入れて
サイズ記入表を袋の上から添付します。

サイズ表は袋の上から
テープでとめてください!



3. 発送



(お願い) ゆかた類と他の
支援物資を混ぜないでください!

荷送伝票の品名欄に
必ず、ゆかた など品名を
ハッキリ明記してください。

ありがとうございます!

サイズ記入表

◎ 各品一品ごとに一枚添付してください。プリント出来ない場合は、下記項目を明記した紙を同梱してください。

◎ このサイズ表は衣類をビニール袋にいれ、その上からテープなどでとめてください。

該当するものに○をつけてください。※必須

ゆかた ・ 甚平 ・ 帯 (新品 / 中古)

草履 ・ 下駄 ・ ビーチサンダル

※注：履き物は新品のみ受け付けます。

ゆかた (対応身長を記入)	cm
甚平 (対応身長を記入)	cm
草履・下駄 ・サンダル	cm

ゆかた対応表		甚平対応表	
サイズ (身長)	着丈	サイズ (身長)	上着の着丈
80	70	80	35
90	80	90	40
100	90	100	45
110	100	110	50
120	110	120	55
130	115	130	60
140	120	140	65
150	130	150	70
160	140	160	75

対応身長がわからない場合は着丈を測り上の表を参考にしてください。

寄贈者記入欄

※必須項目ではありません

お名前： 男性 / 女性 年齢： (代)

現在住 都道府県： 都・道・府・県

ひと言メッセージ